



Gemeinde Hausen am Albis



Liebe Einwohnerinnen und Einwohner von Hausen a/A

Ereignisse, die den Alltag unserer Gesellschaft auf den Kopf stellen, sind auch bei uns möglich – auch wenn wir uns hier sicher fühlen. Deshalb ist es wichtig, gut vorbereitet zu sein.

Dieses Merkblatt zeigt Ihnen, wo Sie im Ereignisfall in der Gemeinde Hausen am Albis Hilfe finden.

Lesen Sie die Informationen aufmerksam durch und bewahren Sie dieses Merkblatt gut auf.

Ihr Gemeinderat

Der Notfalltreffpunkt

Ihre Anlaufstelle im Ereignisfall

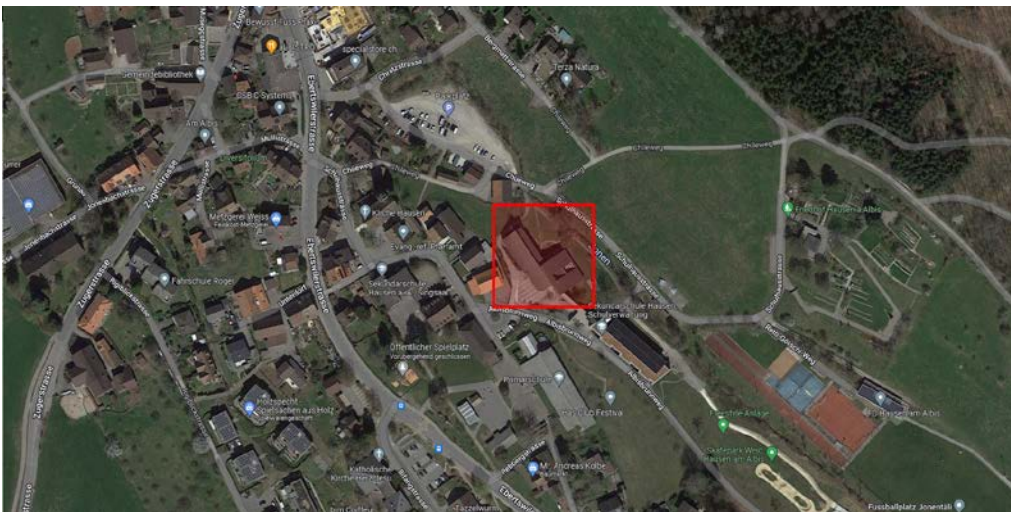
Wenn Sie im Ereignisfall Unterstützung benötigen (zum Beispiel bei lange dauernden Stromausfällen), ist der Notfalltreffpunkt der Gemeinde Ihre erste Anlaufstelle. Hier erhalten Sie Hilfe und Informationen.

Der Notfalltreffpunkt der Gemeinde dient bei einem Kommunikationsausfall, bei dem Sie die Blaulichtorganisationen (Polizei, Feuerwehr, Sanität) nicht mehr mit dem Telefon alarmieren können, als erste Kontaktstelle, um Notrufe absetzen zu können.

Für den Fall, dass die Gemeinde (teil-)evakuiert werden muss und Sie keine Fahrgelegenheit haben, begeben Sie sich zum nächstgelegenen Notfalltreffpunkt. Von dort aus werden Sie – wenn nötig – so rasch wie möglich aus dem gefährdeten Gebiet gebracht.

Der Notfalltreffpunkt in Hausen am Albis

Gemeindesaal Hausen am Albis, Weid



Informieren Sie sich unter www.notfalltreffpunkt.ch oder wenden Sie sich an die Gemeinde:
Gemeinde Hausen am Albis, Ressort Sicherheit,
T 044 764 80 23 oder gemeinde@hausen.ch.



Evakuation

So läuft eine Evakuation ab



Die Behörden lösen im gefährdeten Gebiet den Allgemeinen Alarm aus. Über Radio und die App Alertswiss wird die Bevölkerung aufgefordert, das Gebiet zu verlassen.



Falls Ihnen kein Transportmittel zur Verfügung steht, begeben Sie sich zum nächstgelegenen Notfalltreffpunkt. Dort erhalten Sie Informationen zum Ablauf der Evakuation. Wenn Sie sich nicht aus eigener Kraft zum Notfalltreffpunkt begeben können, bitten Sie Ihre Angehörigen und Nachbarn um Hilfe.



Vom Notfalltreffpunkt aus werden Sie so rasch als möglich ausserhalb des gefährdeten Gebiets gebracht. In der Betreuungsstelle erhalten Sie Betreuung und Verpflegung.



Die Behörden sorgen dafür, dass Familienmitglieder während der Evakuation zusammenbleiben oder zusammengeführt werden.



Wenn die Gefahr vorüber ist, können Sie zurück in Ihr Zuhause. Falls die Gefahr anhält, werden Unterkünfte bereitgestellt, in denen ein längerer Aufenthalt möglich ist.

Stromausfall

So verhalten Sie sich richtig



Schalten Sie alle netzbetriebenen Geräte aus. Wenn der Strom wieder da ist, schalten Sie ein Gerät nach dem anderen ein.



Wenn Ihr Telefon noch funktioniert: Rufen Sie die Notrufnummern nur in Notfällen an und vermeiden Sie unnötige Anrufe. Hören Sie stattdessen Radio.



Tragen Sie warme Kleidung. Diese hilft, den Ausfall der Heizung zu kompensieren.



Konsumieren Sie zuerst Nahrungsmittel aus dem Kühlschrank oder Tiefkühler, bevor Sie ungekühlt haltbare Lebensmittel aufbrauchen.



Wenn Sie Hilfe benötigen oder sich über die Lage informieren wollen, suchen Sie den nächstgelegenen Notfalltreffpunkt auf.