



Nutzungsplanung

Zonenplan Verkleinerung

Von der Gemeindeversammlung festgesetzt am 22.3.2012
mit Änderungen gemäss Beschluss des Gemeinderates vom 26.3.2013

Namens der Gemeindeversammlung
Der Präsident: Die Schreiberin:

Von der Baudirektion genehmigt am 21.11.2013 und 8.12.2015 (Weid)
Für die Baudirektion: BDV-Nr. ARE/149/2013
BDV-Nr. ARE/1580/15 (Weid)

Legende:

Kantonale Nutzungszonen

Landwirtschaftszone §§ 36ff PBG

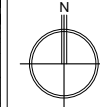
Kommunale Nutzungszonen

- Kernzone I
- Kernzone II
- Kernzone Weiler
- W 1.2 Wohnzone
- W 1.4 Wohnzone
- W 1.8 Wohnzone
- WG 2.0 Wohnzone mit Gewerbebeileichterung
- WG 3.0 Wohnzone mit Gewerbebeileichterung
- G Gewerbezone
- Oe Zone für öffentliche Bauten
- F Freihaltezone
- E Erholungszone

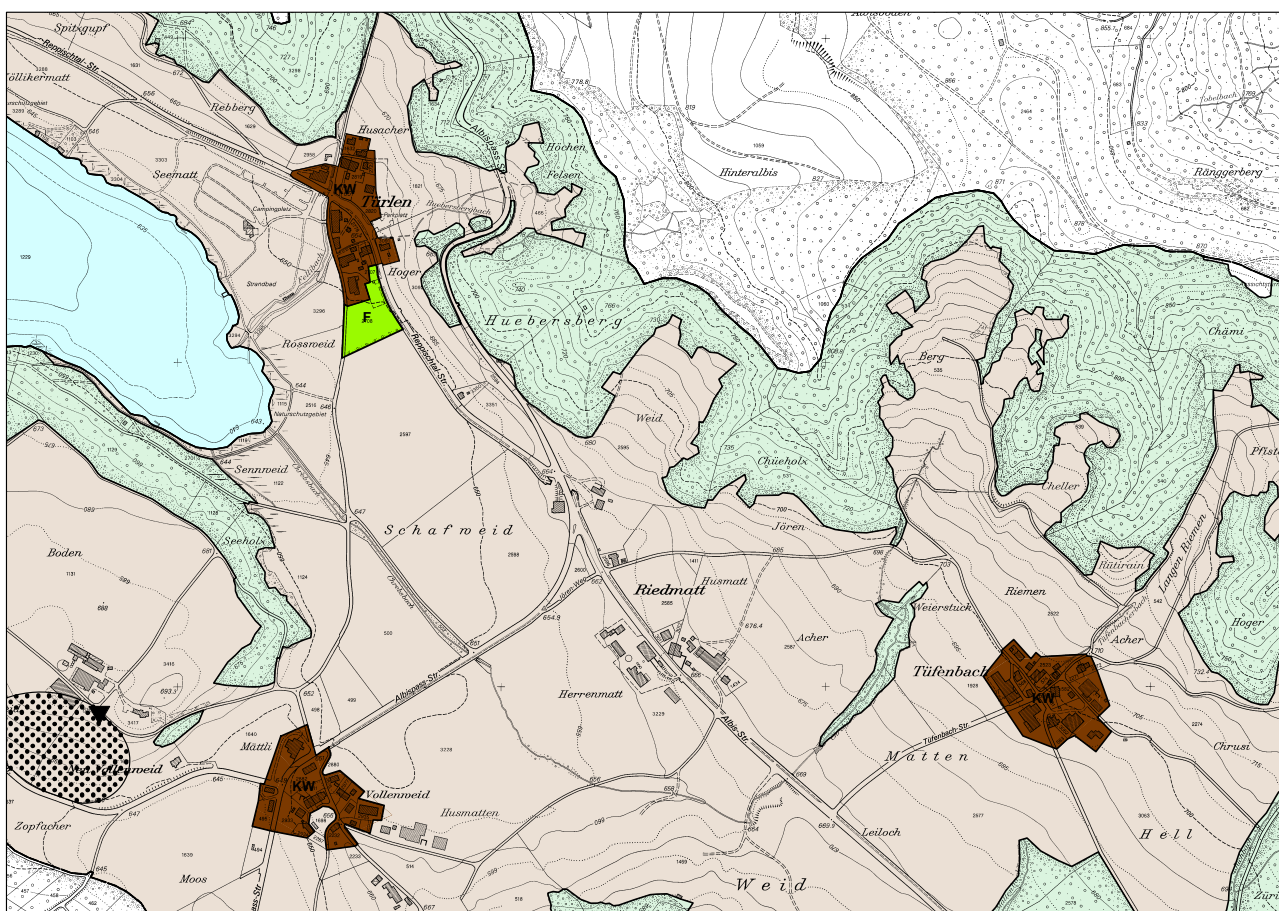
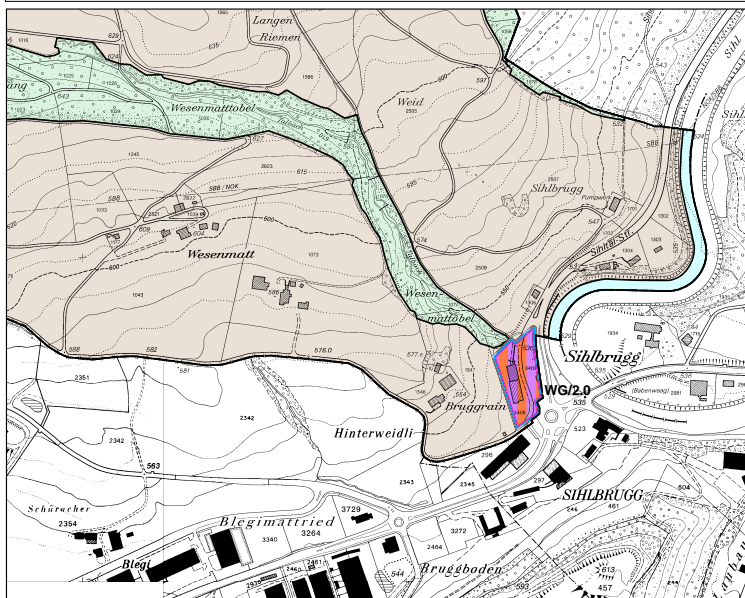
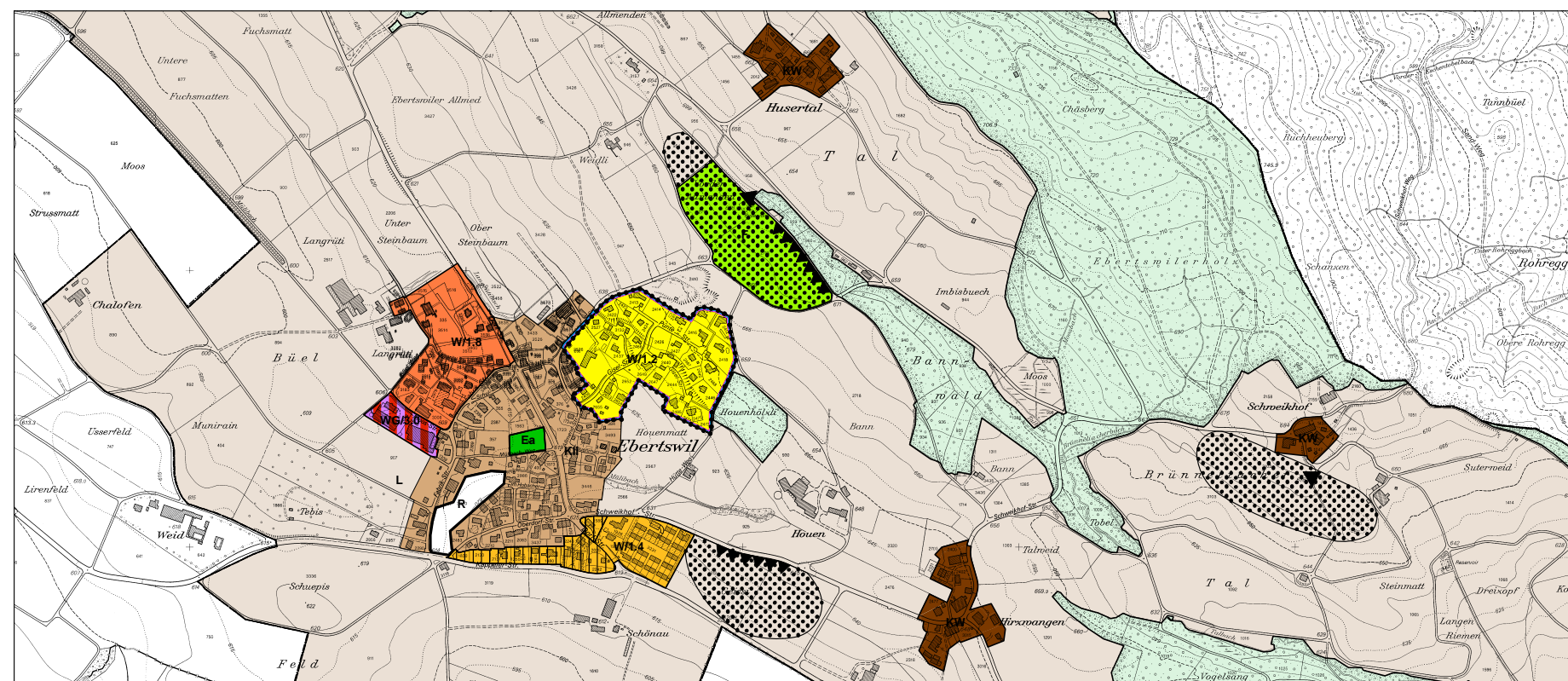
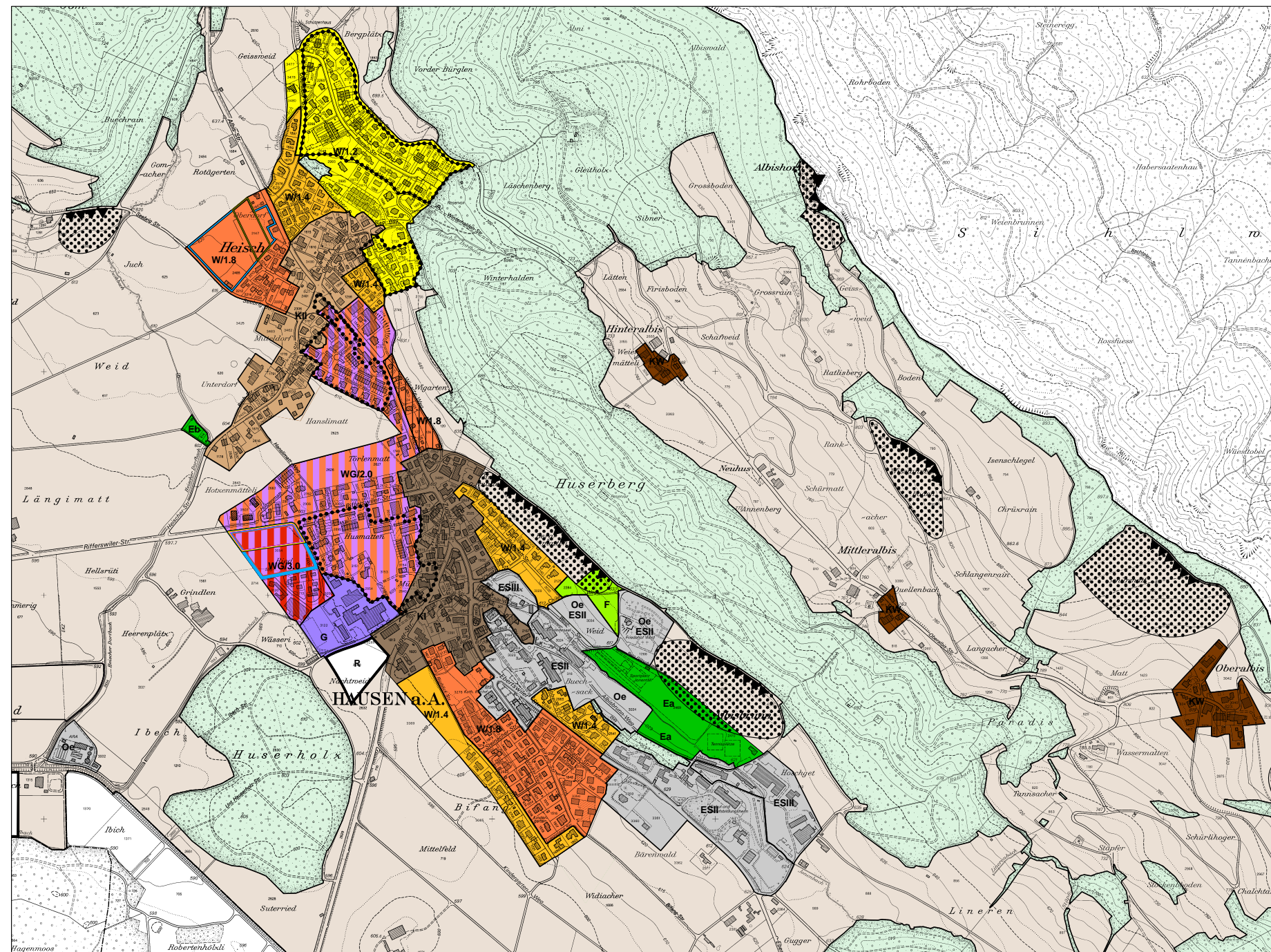
- R Reservezone
- GP Gebiet mit Gestaltungsplanpflicht
- mässig störende Betriebe zulässig
- Nachweis der Planungswerte
(in WG-Zone nur für Wohnnutzung)
- Aussichtsschutz

Orientierungsinhalt

- Gestaltungsplan bestehend (Perimeter)
- Gewässer
- Wald



0 50 100 200 300 400 500 m





Kanton Zürich
Gemeinde Hausen am Albis

Nutzungsplanung

Kernzonenpläne

Verkleinerung

Von der Gemeindeversammlung festgesetzt am 22.3.2012
mit Änderungen gemäss Beschluss des Gemeinderates vom 26.3.2013

Namens der Gemeindeversammlung
Der Präsident:

Die Schreiberin:

Von der Baudirektion genehmigt am

Für die Baudirektion:

BDV-Nr. ARE/149/2013

Festlegungen

- Abgrenzung Kernzone
- Rot bezeichnete Bauten (Ziff. 2.2.1)
- Nutzungsbeschränkung (Ziff. 2.2.5)
- Fassadenbereiche (Ziff. 2.3.2)
- Hauptfirstrichtung (Ziff. 2.6.3)
- Platz- und Strassenräume (Ziff. 2.9.2)
- Freiräume mit Flächenangabe (Ziff. 2.9.3/2.2.4)
- Gewässerräume (Ziff. 2.9.4)
- Markante Bäume (Ziff. 2.9.6)
- Brunnen (Ziff. 2.9.7)

Orientierungsinhalt

- Bestehende Gebäude
- Inventarisiertes Objekt
- Wald
- Freiräume ausserhalb Kernzonen
- Perimeter Inventar der schutzwürdigen Ortsbilder von überkommener Bedeutung (BDV Nr. 674 vom 15.6.2001)

